



# GARLIAVOS PSPC 2010 M. VEIKLOS ATASKAITA



**2011 m. balandžio 7 d.**

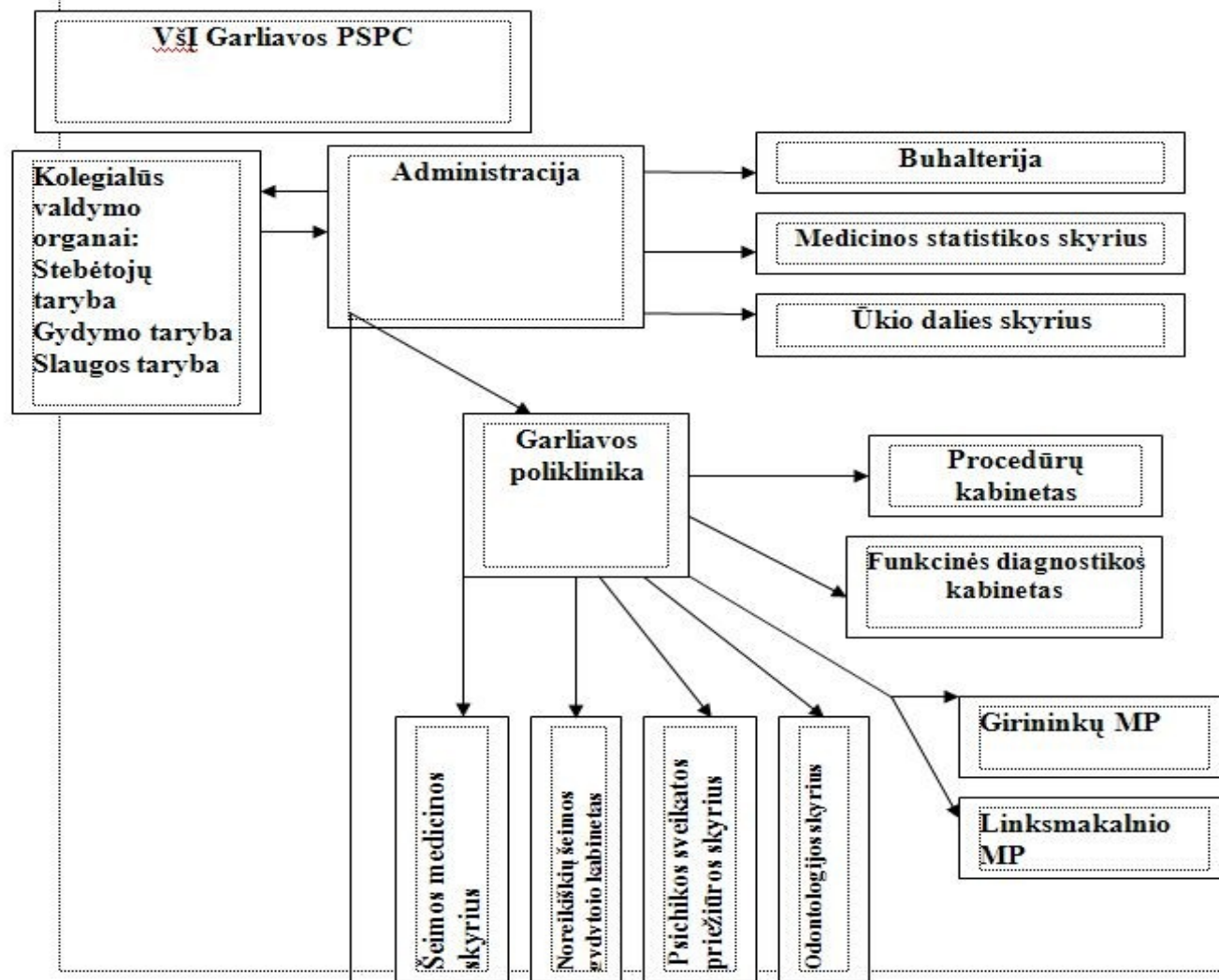


# 1997 m. Kauno rajono savivaldybės tarybos įsteigtos Garliavos PSPC teikiamos paslaugos



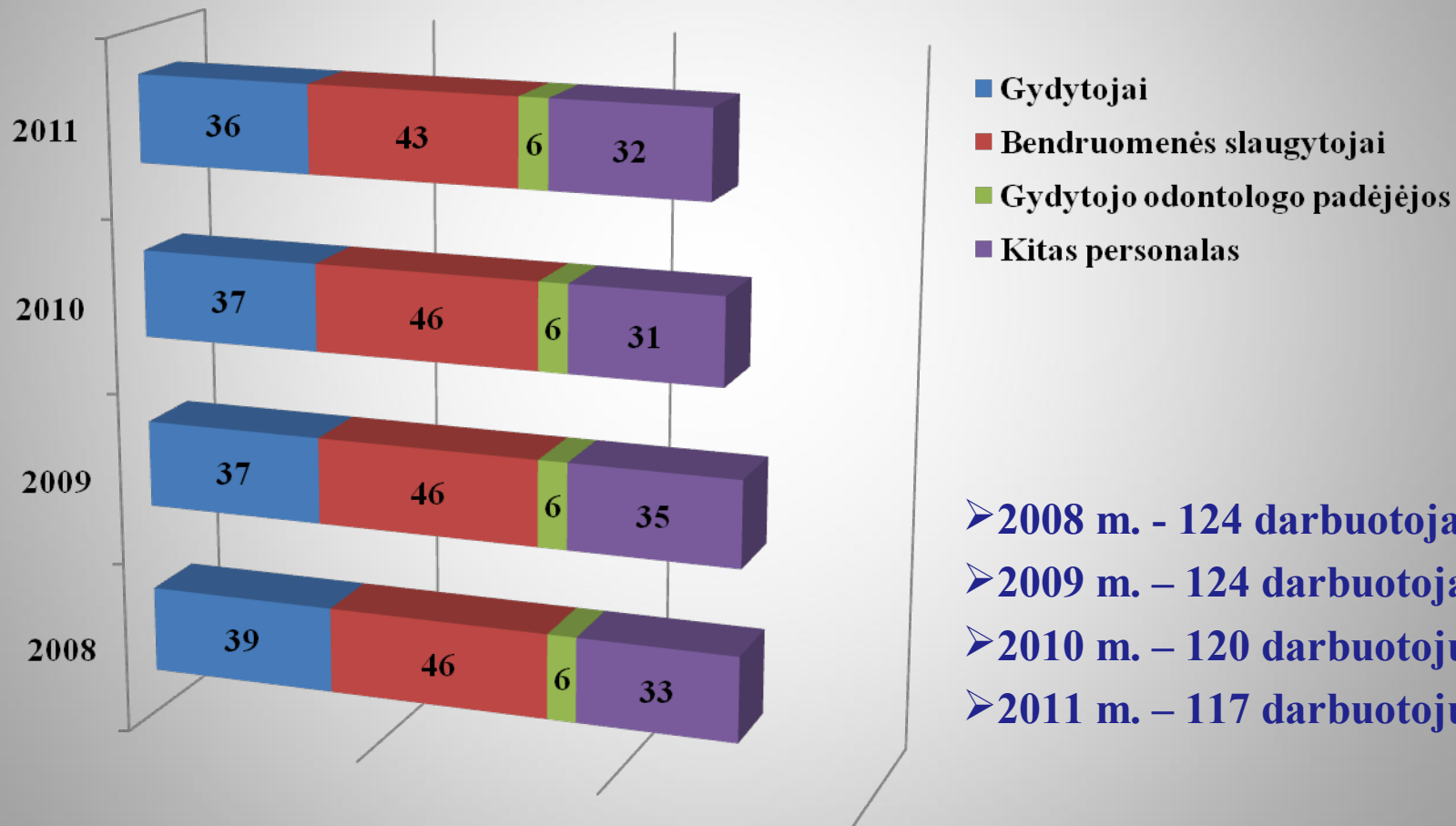
- pirminės asmens sveikatos priežiūros paslaugos
- pirminės psichikos sveikatos priežiūros paslaugos
- odontologijos pirminės sveikatos priežiūros paslaugos
- kai kurios mokamos medicininės paslaugos

# Garliavos PSPC struktūra



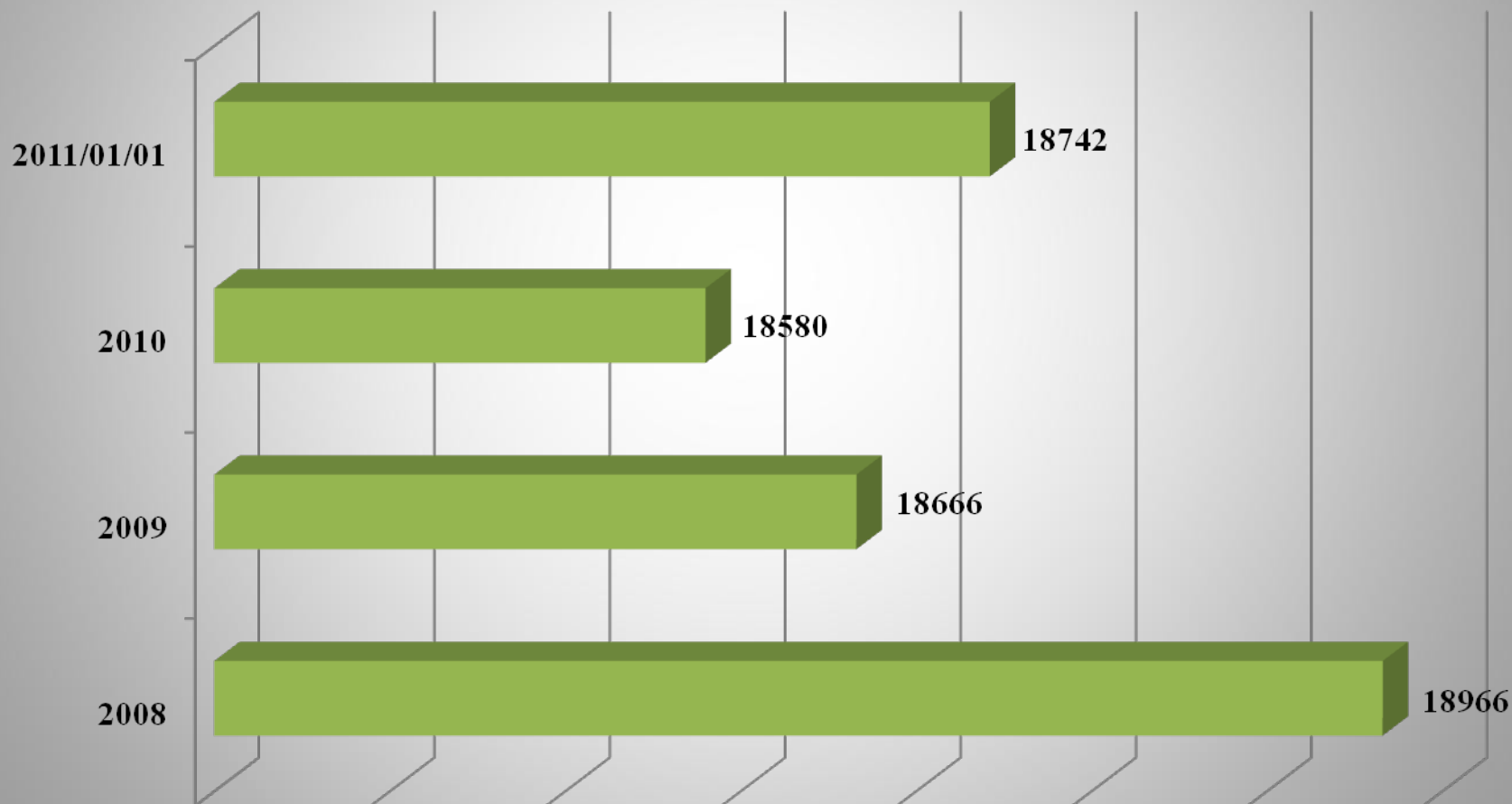


# Darbuotojų skaičiaus kitimas 2008 – 2010 m.



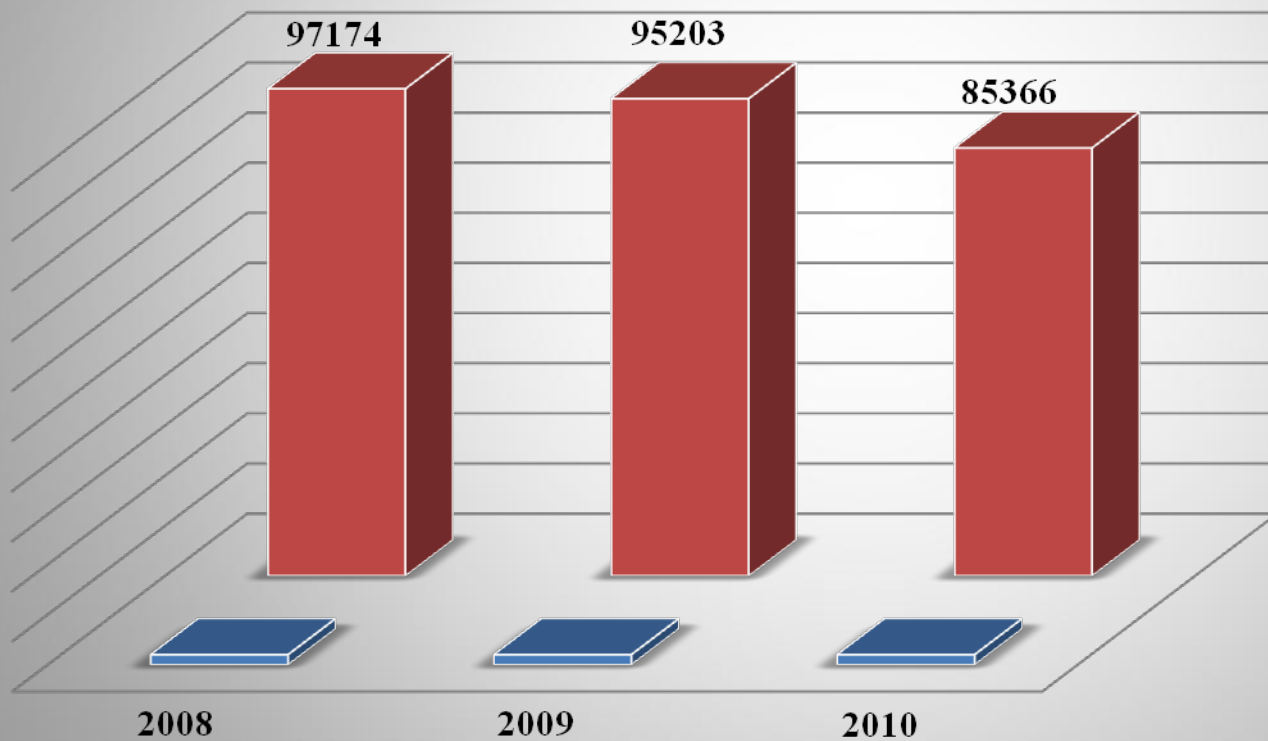


## Prisirašiusių gyventojų skaičiaus pokyčiai 2008-2010 m.





# Veiklos rodiklių pokyčiai 2008-2010 m. Apsilankymai pas gydytojus



➤ Apie 17 proc.  
apsilankymų yra  
profilaktiniai





## Veiklos rodiklių pokyčiai 2008-2010 m. Gydytojai aplankė namuose:



➤ 2008 m. – 6,8 proc.

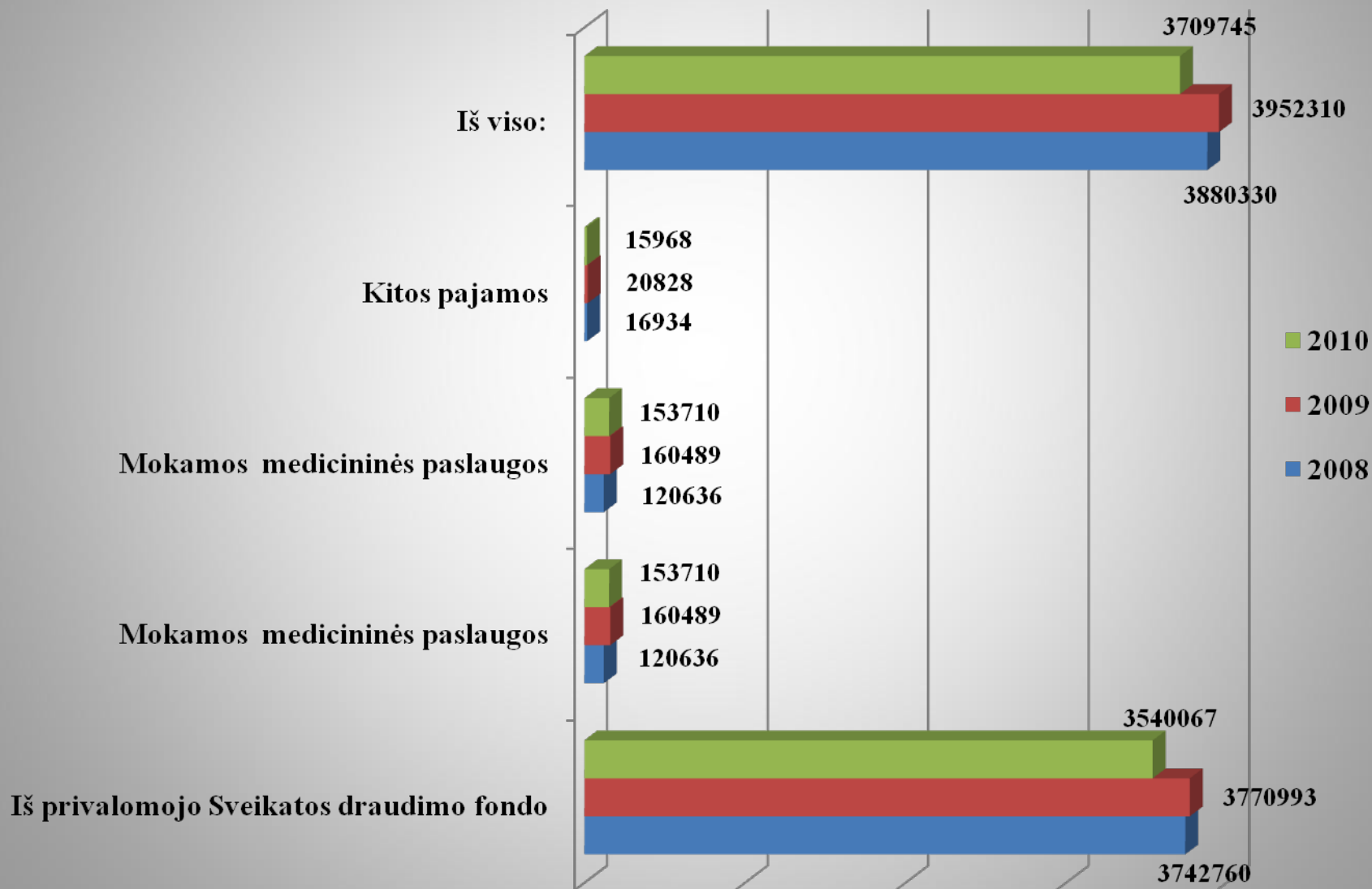
➤ 2009 m. – 6-6 proc.

➤ 2010 m. – 7,3 proc.

**2010 m. kiekvieną mėnesį  
vidutiniškai 130 pacientų  
teiktos slaugos paslaugos  
namuose**



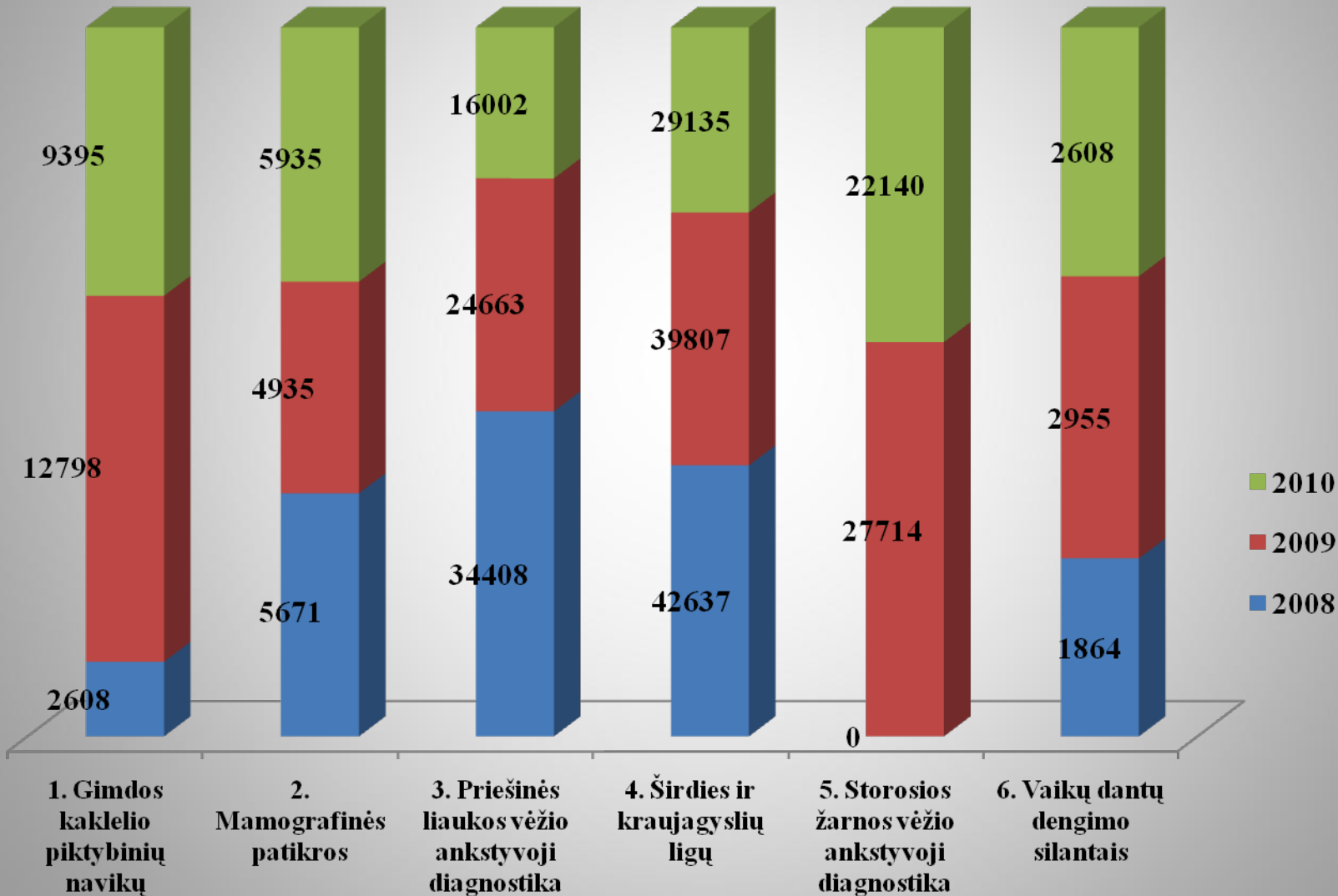
# Pajamų dinamika 2008 – 2010 m. (tūkst. Lt)





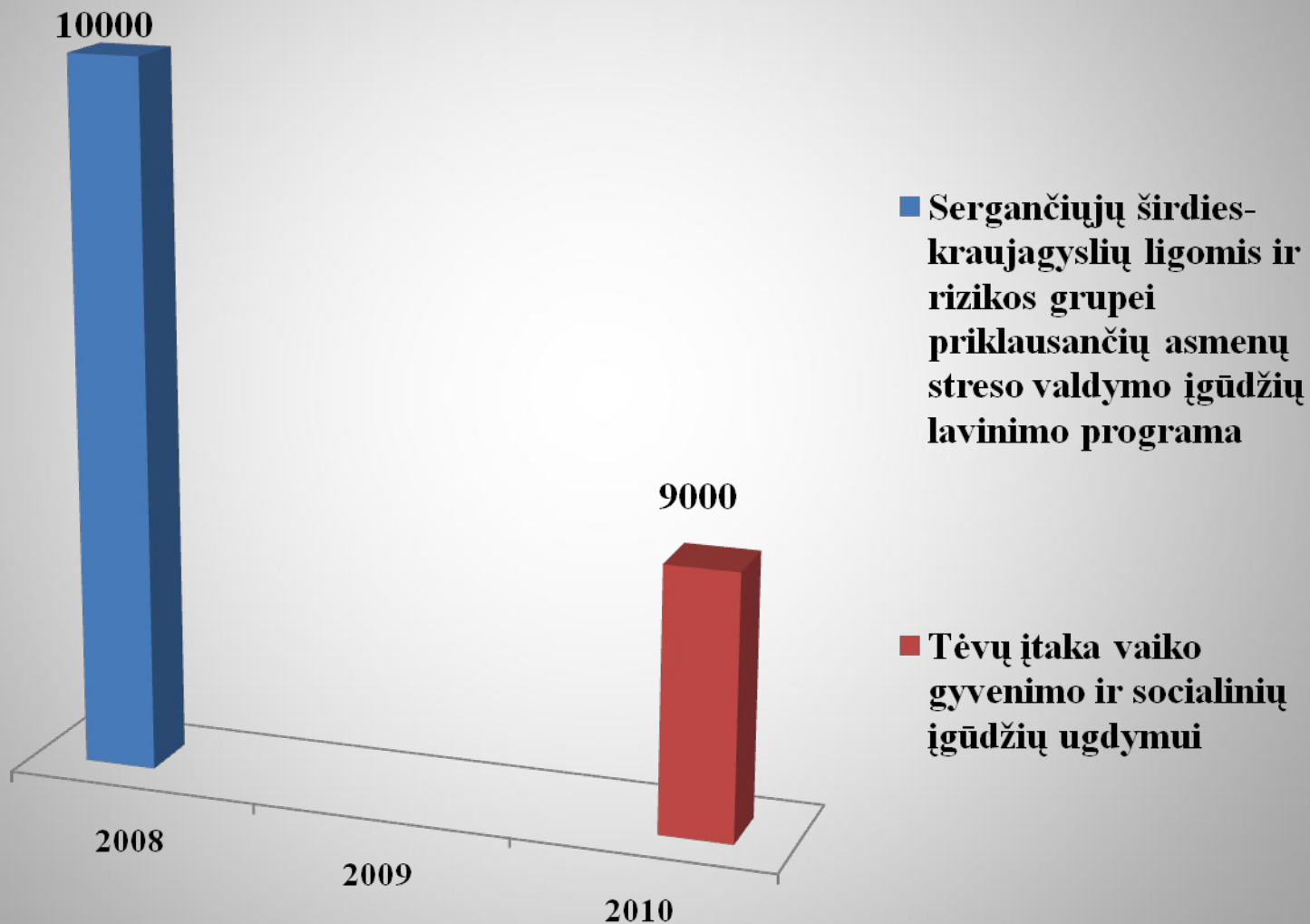


# Preveninės programos 2008-2010 m. PSDF lėšomis (tūkst. Lt)



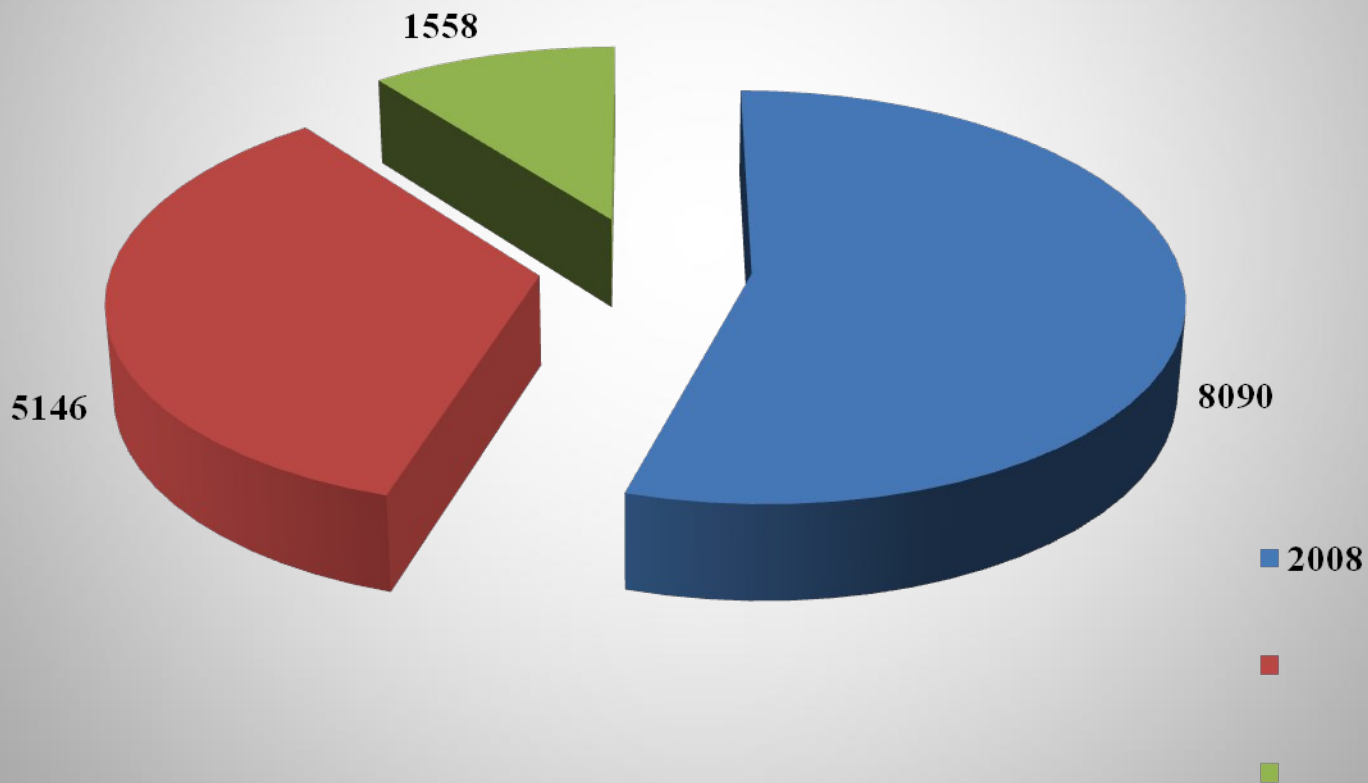


## Savivaldybės specialios programos (tūkst. Lt)



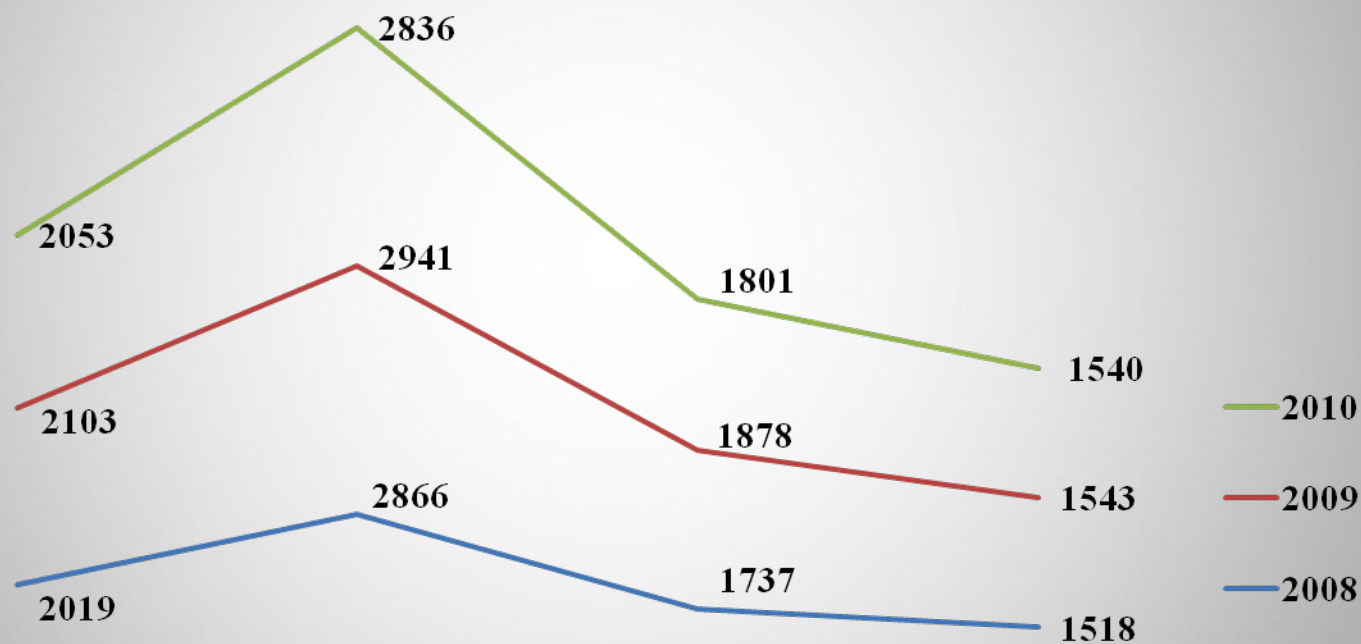


# Išlaidos kvalifikacijos kėlimui 2008-2010 m. (tūkst. Lt)





## Vidutinio mėnesinio darbo užmokesčio pokyčiai 2008-2010 m. (tūkst. Lt)



**Bendras visų  
darbuotojų**

**Gydytojai**

**Slaugytojos**

**Kitas personalas**



## **Mūsų tikslas –**

**siekti aukščiausios paslaugų kokybės,  
sukurti jaukią aplinką savo pacientams,  
sukurti patogias darbo sąlygas darbuotojams  
visuose padaliniuose.**

**Esame pasirengę dirbti šiuolaikiškai  
ir kviečiame visus,  
besirūpinančius rajono gyventojų sveikata,  
būti mūsų partneriais.**